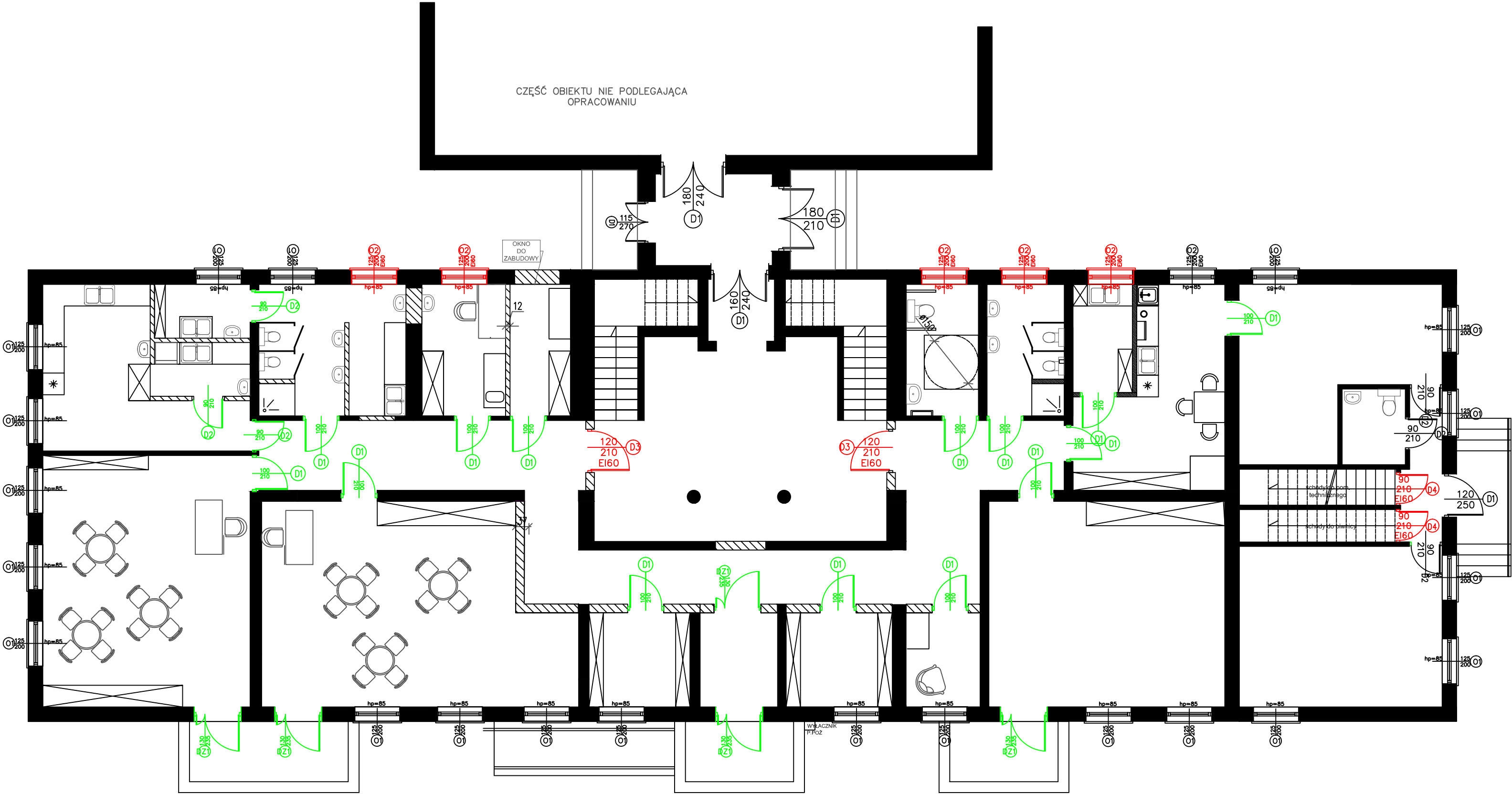


RZUT PARTERU-PRZEBUDOWA 1:100



- DRZI I OKNA DO WYMIANY
- DRZWI I OKNA DO WYMIANY
P. POŻ EI60

P.W. "KRYMUS" Ewelina Muszyńska
Zbulitów Duży17
21-300 Radzyń Podlaski
tel. kom. 0-518-403-494

OBIEKT : ZMIANA SPOSOBU UŻYTKOWANIA WRAZ Z PRZEBUDOWĄ CZĘŚCI BUDYNKU SZKOŁY NA ŻŁOBEK,KAT. IX

ADRES : Obręb : 0002 BIAŁA
Jednostka ewidencyjna: 061506_2 RADZYŃ PODLASKI
działka nr ewid. 514

Nazwa Rysunku	DRZWI, OKNA		
Funkcja	Imię i nazwisko Numer uprawnień	Podpis	
Projektant	mgr inż. Zbigniew Rolak LUB/0113/POOK/13 w specjalności KONSTRUKCYJNEJ		
Projektant sprawdzający	mgr inż. Łukasz Mazurek LUB/0227/PWOK/10 w specjalności KONSTRUKCYJNEJ		
Asystent Projektanta	mgr inż. Ewelina Muszyńska		
Asystent Projektanta	mgr inż. Izabela Kornacka		
Data opracowania	06.2025 r.	Skala 1:50	Branża: KONSTRUKCJA
			Nr rys. K-3

uwaga:
w razie wykrycia braków, problemów wykonawczych lub nieścisłości, należy niezwłocznie skontaktować się z autorami niniejszego opracowania.
Wszystkie wymiary należy sprawdzić na budowie